



KEE	485	8,369,000
NAH	8,569	189,301,000
QOP	6,602	102,698,000
TIK	890	24,697,000
WIG	6,280	8,002,000
AHD	2,111	5,002,000

WWE	PLD	VEE	QRT	OPT
890	6,350	10,985	665	6,800
(-20)	(-200)	(+580)	(-15)	(-115)
MJB	PON	NFR	VCH	GMJ
2,609	7,654	6,522	1,632	3,652
(+35)	(+169)	(+122)	(-54)	(+182)
MMJ	ITT	KLM	CCX	EMH
7,100	7,150	782	1,901	3,280
(-80)	(-150)	(+74)	(+101)	(-120)
HJM	QLC	LSD	SDH	GHS
134	2,022	631	6,887	12,630
(+5)	(-11)	(+40)	(-7)	(+330)

ANKIETA SoDA

Badanie wśród firm członkowskich dot. Cloud

RAPORT Z BADANIA

Lista pytań zawartych w ankiecie:

Pytanie 1: Jak oceniasz kompetencje i doświadczenie swojej firmy w obszarze cloud ? (skala 1 – 5)

Pytanie 2: Czy w najbliższym roku planujesz zwiększyć kompetencje w obszarze cloud? (skala 1 – 5)

Pytanie 3: Kto jest Twoim dostawcą rozwiązań chmurowych? (możliwość wielokrotnego wyboru)

Pytanie 4: Jakie są Twoim zdaniem motywacje do przejścia na chmurę? (możliwość wielokrotnego wyboru)

Pytanie 5: Jakie są Twoim zdaniem wyzwania związane z wchodzeniem w cloud? (możliwość wielokrotnego wyboru)

Pytanie 6: Z jakiego modelu usług w chmurze korzystasz? (możliwość wielokrotnego wyboru)

Pytanie 7: Wymień szczególnie interesujące Cię tematy lub zagadnienia w kontekście cloud (np. biznesowe / prawne / koszty / bezpieczeństwo / technologia (jaka?) / Inne (jakie?))

Pytania dodatkowe: obszary zainteresowania firm członkowskich SoDA w dziedzinie chmury -
uszczegółowienie

Samoocena firm członkowskich SoDA w zakresie kompetencji cloud

Na pytanie odpowiedziały łącznie 74 firmy członkowskie SoDA. Uśredniona wartość wszystkich odpowiedzi wynosi 3,63.

Wśród firm deklarujących niski poziom kompetencji w obszarze cloud (wartość 1 – 2) występują wyłącznie firmy małe lub średnie, zatrudniające kilkanaście lub kilkadziesiąt osób.

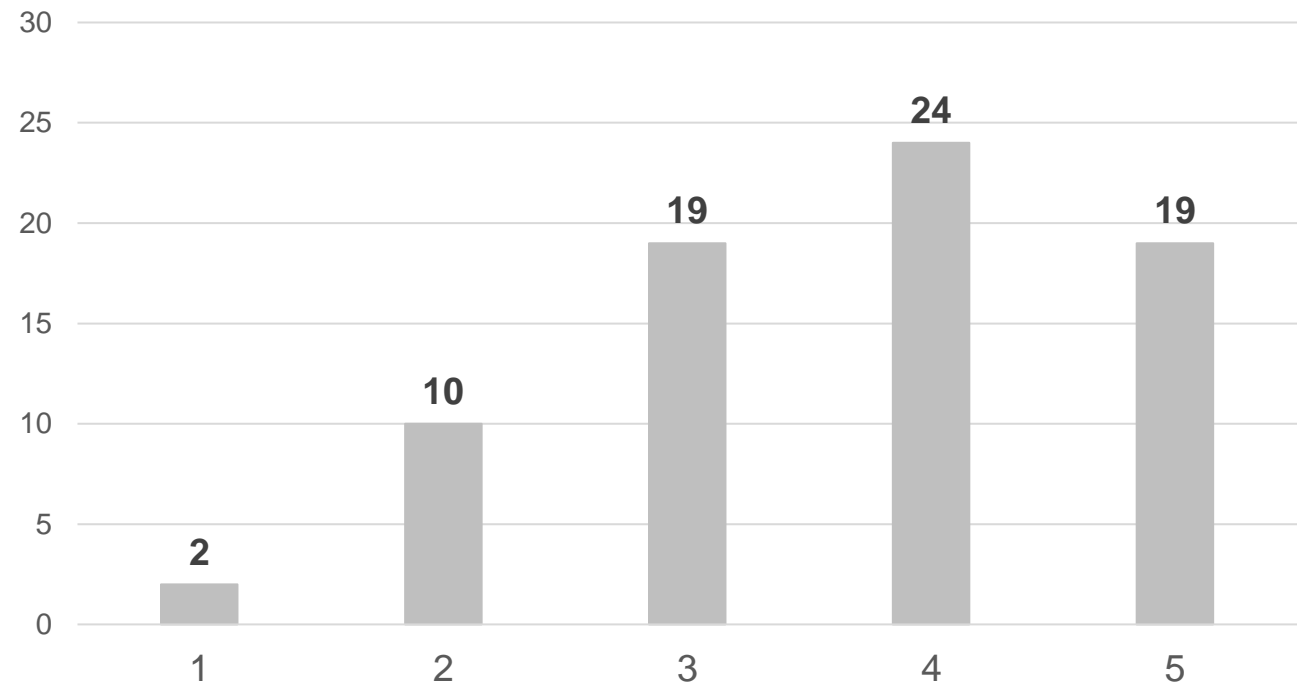
Firmy duże w większości deklarują kompetencje w obszarze cloud na wysokim poziomie (wartości 4 lub 5).

Dostawcy rozwiązań chmurowych dla firm deklarujących bardzo wysoki poziom kompetencji (5) – możliwość wielokrotnego wyboru:

- AWS – 17
- Azure - 14
- GCP – 10
- Inne (Oracle, IBM, Salesforce) - 1

Pytanie 1:

Jak oceniasz kompetencje i doświadczenie swojej firmy w obszarze cloud ? (skala 1 – 5)



Oś pozioma: wartość samooceny

Oś pionowa: ilość firm, deklarujących poziom kompetencji

Plany firm członkowskich SoDA co do zwiększenia kompetencji w obszarze cloud w najbliższym roku

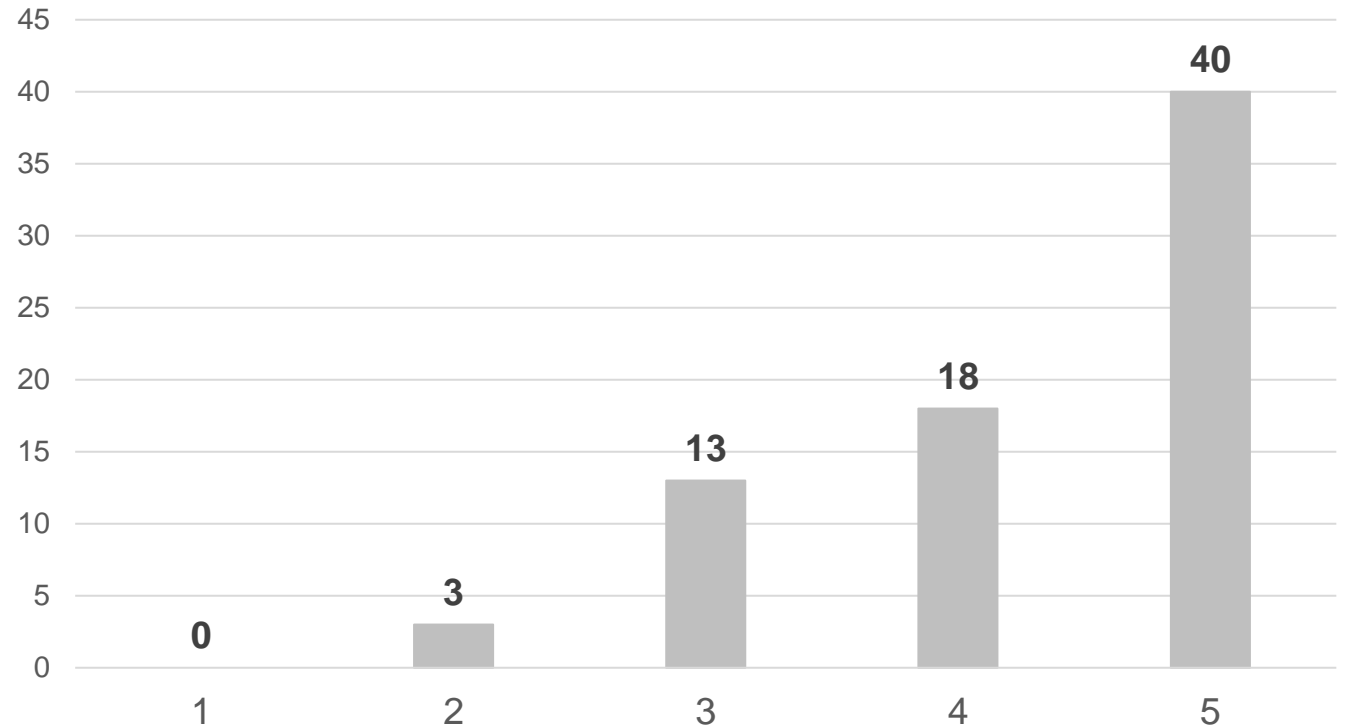
Na pytanie odpowiedziały łącznie 74 firmy członkowskie SoDA. Wszystkie firmy planują zwiększyć swoje kompetencje w obszarze cloud, w tym zdecydowana większość w sposób znaczący lub bardzo znaczący. Uśredniona wartość wszystkich odpowiedzi wynosi 4,28.

Firmy o wyższym poziomie kompetencji w obszarze chmury są bardziej zainteresowane ich dalszym zwiększaniem.

Planowana skala zwiększania kompetencji cloud	Uśredniony poziom kompetencji cloud deklarowany w danej grupie
5	3,9
4	3,5
3	3,15
2	3
1	-

Pytanie 2:

Czy w najbliższym roku planujesz zwiększyć kompetencje w obszarze cloud? (skala 1 – 5)



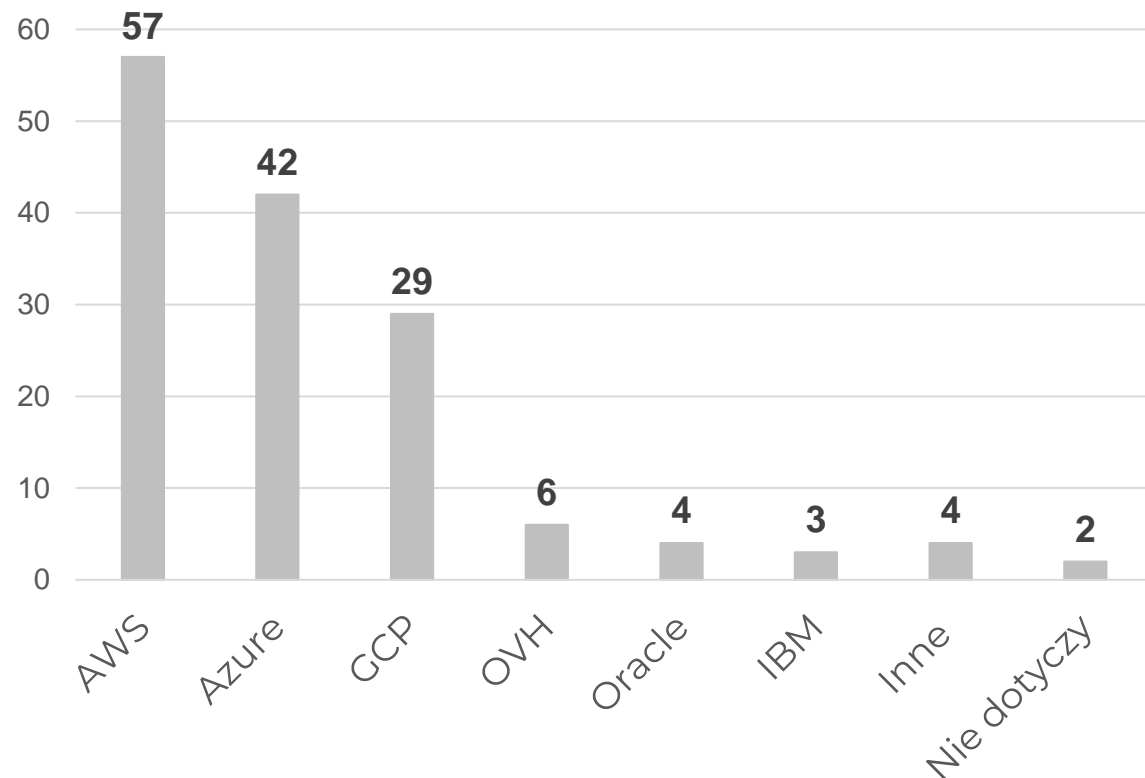
Oś pozioma: planowana skala zwiększania kompetencji cloud

Oś pionowa: ilość firm, deklarujących poziom kompetencji

Dostawcy rozwiązań chmurowych dla firm członkowskich SoDA

Pytanie 3:

Kto jest Twoim dostawcą rozwiązań chmurowych?
(możliwość wielokrotnego wyboru)



Inne: SAP, Hetzner, Salesforce, DigitalOcean, rozwiązania pośrednie

Na pytanie odpowiedziały łącznie 74 firmy członkowskie SoDA.

Firmy korzystające z jednego dostawcy rozwiązań chmurowych: 28

W tym:

- Korzystające wyłącznie z AWS: 16;
- Korzystające wyłącznie z Azure: 7;
- Korzystające wyłącznie z GCP: 3;
- Korzystające wyłącznie z jednego innego dostawcy: 2;

Firmy korzystające z dwóch dostawców rozwiązań chmurowych: 18

W tym:

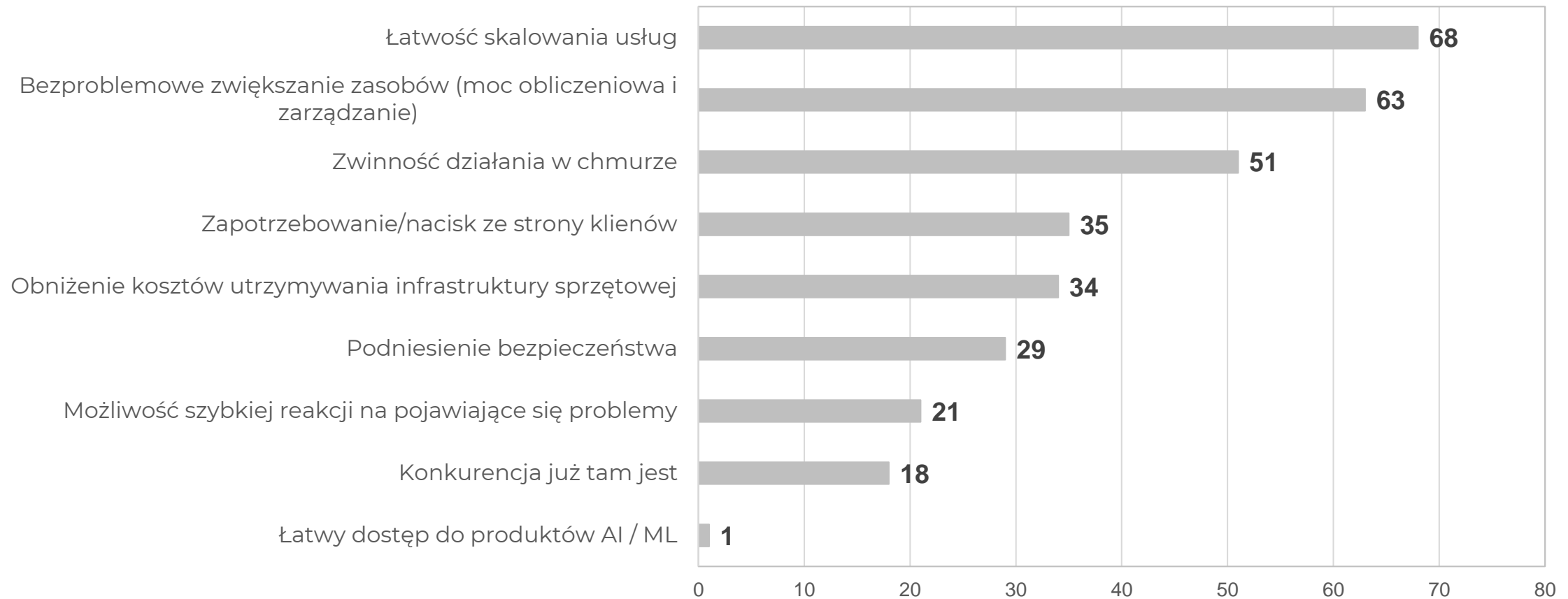
- AWS i Azure : 11;
- AWS i GCP: 4;
- Azure i inne: 2;
- GCP i inne: 1;

Firmy korzystające z trzech i więcej dostawców rozwiązań chmurowych: 26

Motywacje dot. korzystania z rozwiązań chmurowych przez SH

Pytanie 4:

Jakie są Twoim zdaniem motywacje do przejścia na chmurę? (możliwość wielokrotnego wyboru)

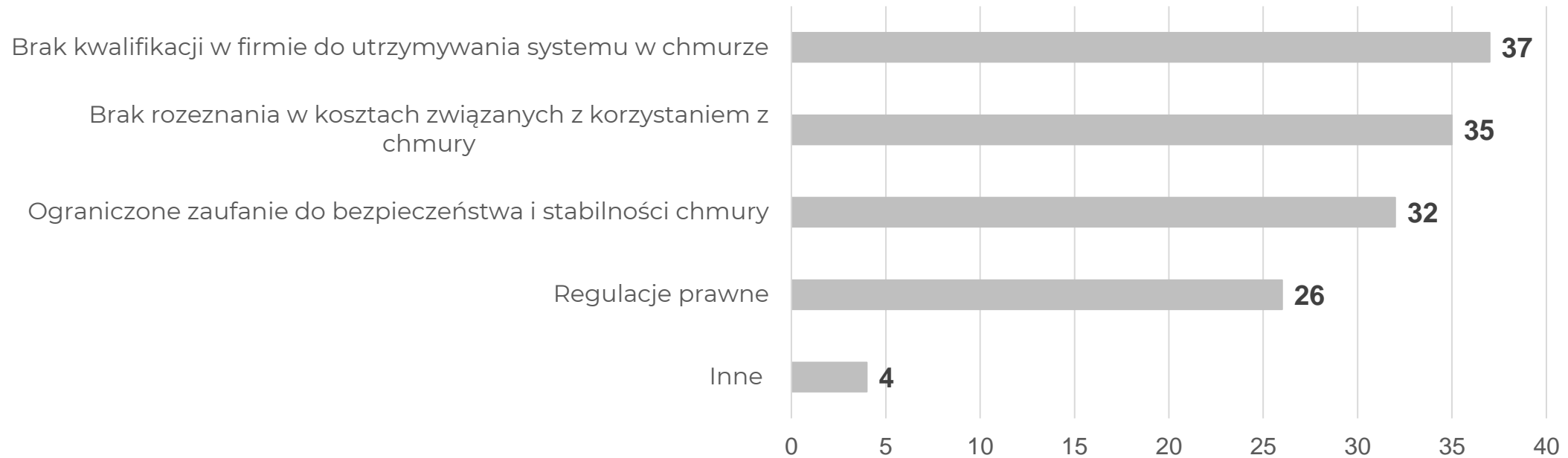


Na pytanie odpowiedziały łącznie 74 firmy członkowskie SoDA.

Wyzwania związane z cloud

Pytanie 5:

Jakie są Twoim zdaniem wyzwania związane z wchodzeniem w cloud? (możliwość wielokrotnego wyboru)



Brak kwalifikacji do utrzymywania systemu w chmurze jest najczęściej zaznaczaną odpowiedzią niezależnie od poziomu kompetencji i doświadczenia firmy w obszarze cloud.

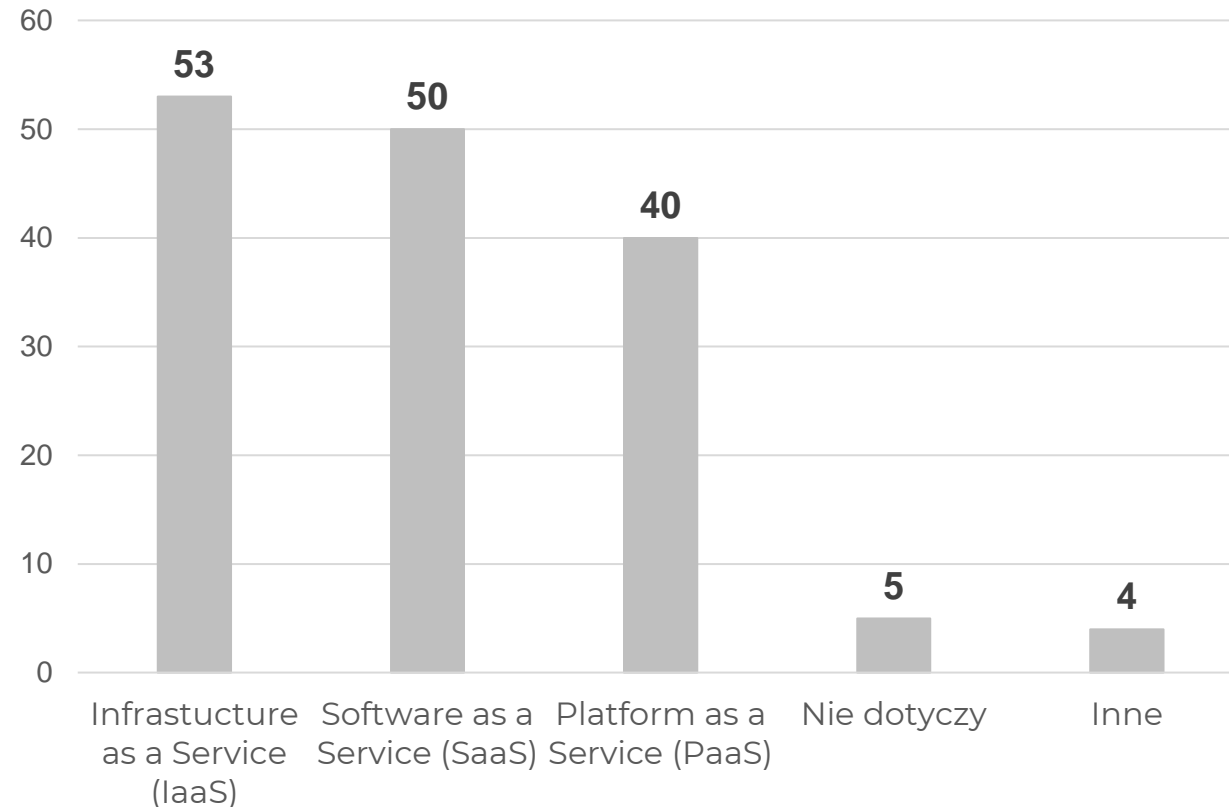
Inne: W systemach ERP: TCO często jest mocno nieatrakcyjne, Różne API, każdego z dostawców, stałe koszty korzystania z usług, Brak gotowości systemów do bycia utrzymywanym w chmurze (koszty)

Na pytanie odpowiedziało łącznie 67 firm członkowskich SoDA.

Modele usług w chmurze, z jakich korzystają SH

Pytanie 6:

Z jakiego modelu usług w chmurze korzystasz?
(możliwość wielokrotnego wyboru)



Na pytanie odpowiedziały łącznie 74 firmy członkowskie SoDA.

Firmy korzystające ze wszystkich trzech modeli usług w chmurze: 26

Firmy korzystające z dwóch modeli usług w chmurze: 22

W tym:

- IaaS i SaaS: 11;
- IaaS i PaaS: 5;
- PaaS i SaaS: 6;

Firmy korzystające z jednego modelu usług w chmurze: 19

W tym:

- IaaS: 10;
- PaaS: 2;
- SaaS: 6;
- Infrastructure as Code: 1;

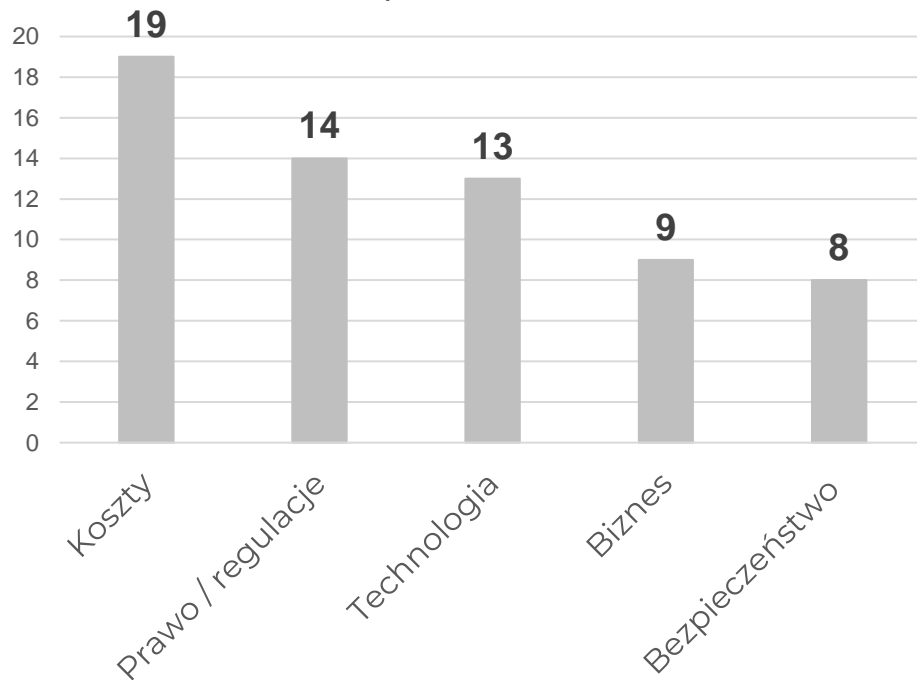
Firmy oceniające swoje kompetencje w chmurze⁸ na

Obszary zainteresowania firm członkowskich SoDA w dziedzinie chmury

Pytanie 7:

Wymień szczególnie interesujące Cię tematy lub zagadnienia w kontekście cloud (np. biznesowe / prawne / koszty / bezpieczeństwo / technologia (jaka?) / Inne (jakie?))

Zakresy ogólne wskazane przez respondentów



Na pytanie odpowiedziały łącznie 44 firmy

Zakresy szczegółowe wskazane przez respondentów (kompilacja):

- Chmura w sektorze finansowym
- Ochrona prywatności danych w kontekście regulacji prawnych poszczególnych krajów - sektory silnie regulowane (fintech, security).
- wertykalne usługi dla healthcare i retail;
- Regulacje prawne (KNF - jak wygląda proces uzyskiwania zgody).
- Prawne (np. GDPR), a także kwestie optymalizacji kosztów i podejście pełne Serverless.
- optymalizacje kosztów i kwestie prawno-regulacyjne
- Efektywna kosztowo architektura rozwiązań cloud
- Realne kosztorysowanie, Zarządzanie kosztami usług chmurowych
- Bezpieczeństwo rozwiązań chmurowych i hybrydowych
- Zarządzenie usługami skalowania w chmurze
- konteneryzacja / k8s oraz rozwiązania wspomagające działania DevOps
- Docker, Kubernetes, Terraform
- technologia (java, php, python, nodejs)
- DevOps, SaaS, analityka, ai, iot
- automatyzacja procesów biznesowych
- Zagadnienia serverless. DATA, Microservices



Zapraszamy do kontaktu:

Janusz Dramski

Relationship Manager

+48 727 007 547

janusz.dramski@sodapl.com

Software Development Association Poland

Zabłocie 43a, 30-701 Kraków

www.sodapl.com